

Angebote für Unternehmen

ISM
INTERNATIONAL
SCHOOL OF MANAGEMENT

University of Applied Sciences

Dortmund · Frankfurt/Main · München · Hamburg · Köln · Stuttgart · Berlin



**International.
Individual.
Inspiring.**

Hochschulzertifikate

Mit unseren Hochschulzertifikaten erhalten Sie die Möglichkeit, Ihre Fach- und Führungskräfte gezielt, individuell und effektiv weiterzubilden. Unsere praxiserfahrenen Professoren vermitteln modernste fachlich Inhalte bei einer Inhouse-Schulung oder während eines offenen Online-Kurses. Die Studienleistungen Ihrer Mitarbeiter werden durch ein Hochschulzertifikat bestätigt.

hochschulzertifikate.ism.de

Inhouse-Zertifikate

Unsere Inhouse-Schulungen sind nicht auf Einzelpersonen, sondern auf Sie als Unternehmen ausgerichtet. Dank des modularen Aufbaus können die **Lerninhalte individuell auf die Bedürfnisse Ihres Unternehmens angepasst** werden. Sie erhalten somit ein sehr flexibles System der Weiterbildung. **Inhalt, Dauer, Termin und Durchführungsort – Sie entscheiden.**

Unser Seminarangebot umfasst folgende Bereiche:

- Management
- Finanzen & Controlling
- Marketing & Kommunikation
- Personal
- Einkauf, Wertschöpfung & Vertrieb
- Branchen

Gerne können wir darüber hinaus noch weitere wirtschaftswissenschaftliche Themen individuell für Sie aufbereiten.

Online-Zertifikate

Eine gezielte Förderung von Mitarbeitern ist auch mithilfe einer Online-Weiterbildung auf Hochschulniveau möglich.

Zur Auswahl stehen Zertifikate mit folgenden Themenbereichen:

- Entrepreneurship – Von der Ideenentwicklung zur Implementierung
- Digitale Transformation – Chancen nutzen und Fehler vermeiden
- Social Media & Influencer Marketing – Digitale Marketingstrategien

Nicht das passende dabei?

Ab September 2021 wird der Einstieg in ein Fernstudium möglich sein. An den Start gehen fünf Bachelor-Studiengänge:

- B.Sc. Betriebswirtschaft
- B.Sc. Finanzmanagement
- B.A. Marken- & Modemanagement
- B.A. Marketing & Kommunikation
- B.Sc. Wirtschaftspsychologie

Neben kompletten Studiengängen sind auch **einzelne Module als Weiterbildungsangebote** zugänglich. Flexibel ist auch die Studiendauer. Neben einem Vollzeitstudium in sechs Semestern sind auch Teilzeitmodelle mit neun oder zwölf Semestern Studiendauer möglich.

Warum ISM?

Die ISM zählt seit **30 Jahren zu den führenden Wirtschaftshochschulen** in Deutschland. Alle Dozenten an der ISM sind erfahrene Praktiker aus der Wirtschaft. Auf diese Weise werden ein **hoher Praxisbezug** und die Aktualität der Lehrinhalte sichergestellt. Für den Lernerfolg sorgen **kleine Studiengruppen**. Sämtliche Studiengänge an der ISM sind von der **FIBAA akkreditiert**. Zudem wurde die ISM vom Wissenschaftsrat **unbefristet staatlich anerkannt**.



staatlich anerkannt
(Wissenschaftsrat)

30

Jahre **Bildungskompetenz**

5.600

Absolventen

3.621

Studierende

1:7

Betreuungsverhältnis
Dozenten/Studenten

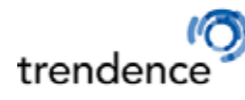
≈ 190

Partnerhochschulen weltweit

Ausgezeichnet!



Ausgezeichnete Ergebnisse
im globalen Multirank



Hervorragende Ergebnisse
in den Bereichen
Dozentenqualität & Praxisbezug



Bestnoten für internationale
Ausrichtung & Praxisbezug



Eine der besten privaten
Hochschulen Deutschlands



ISM erneut unter den besten
privaten Wirtschaftshochschulen

100 %

Studiengangakkreditierung
(FIBAA)

Impressum:

Herausgeber: International School of Management (ISM)
Edition: September 2020

Studienprogramme

Ob Bachelor oder Master, berufsbegleitend oder dual: Wir bieten Ihnen für die Weiterbildung Ihrer Mitarbeiter zahlreiche Studiengänge innerhalb der Betriebswirtschaftslehre an.

Unsere Studiengänge haben keine Zulassungsbeschränkung durch einen Numerus Clausus. Vielmehr hat die ISM ein eigenes **Aufnahmeverfahren**, um die Studienbewerber persönlich kennenzulernen und individuell einschätzen zu können.

Dualer Bachelor

Binden Sie den Mitarbeiter von morgen schon direkt nach Schulabschluss an Ihr Unternehmen. Im dualen Studium an der ISM wechselt sich die **Vorlesungszeit an der Hochschule** mit der **Praxiszeit im Unternehmen** ab - in einem **Turnus von je drei Monaten**.

Die Studierenden lernen die theoretischen Inhalte an der Hochschule und können diese unmittelbar in der Praxis anwenden. Dies geschieht in Verbindung mit einem **Langzeitpraktikum** oder in Form einer **IHK-Ausbildung**.

Im vierten Semester absolvieren die Studierenden ein Auslandssemester, um ihre Sprachkenntnisse zu vertiefen und interkulturelle Kompetenzen zu erlangen.

Der duale Bachelor wird mit folgenden **fünf Ausrichtungen** angeboten:

- International Management (B.Sc.)
- Marketing & Communications (B.A.)
- Logistik Management (B.Sc.)
- Tourism & Event Management (B.A.)
- Retail & Commerce (B.Sc.)

duales-studium.ism.de



Eine **Besonderheit** stellt das **duale Studium** dar. Hier folgt nach bestandenerm Aufnahmetest ein **Bewerbercoaching**, um besondere Neigungen und die beruflichen Ziele festzustellen. Im Anschluss prüfen wir anhand vorgegebener Anforderungen, welcher Interessent zu Ihrem Unternehmen passen könnte.

Auf einen Blick:

- **Abschluss:** B.A./B.Sc. Betriebswirtschaft
- **Dauer:** 6 Semester (3 Jahre)
- **Studienstart:** Jährlich im Oktober
- **Vorlesungszeiten:** Wechsel von drei Monaten Praxisphase im Unternehmen und drei Monaten Vorlesungsphase an der Hochschule
- **Zulassungsvoraussetzungen:** (Fach-)Hochschulreife und Bestehen des ISM-Aufnahmetests
- **Studiengebühren:** 590 € pro Monat
Immatrikulationsgebühren: 600 €,
Auslandssemester: 5.180 €,
Thesisgebühr: 300 €
Gesamt: 23.780 €
- **Unterrichtssprache:** Deutsch und Englisch
- **Studienorte:** Dortmund, Frankfurt/Main, München, Köln

Berufsbegleitender Bachelor

Der berufsbegleitende Bachelor eignet sich für Ihre Mitarbeiter, die über ein **Abitur oder Fachabitur** verfügen und eine **Ausbildung** absolvieren oder bereits **absolviert** haben. Für alle Studierenden gehört die **Vermittlung von betriebswirtschaftlichen Grundlagen, sozialen Kompetenzen und Sprachtrainings in Englisch** zum Studienalltag.

Darüber hinaus kann zwischen **vier verschiedenen Studienschwerpunkten** gewählt werden:

- International Management
- Finance
- Sales & Brand Management
- Logistik Management

berufsbegleitendes-studium.ism.de

Berufsbegleitender Master

Der berufsbegleitende Master richtet sich an Ihre Mitarbeiter mit einem abgeschlossenen Erststudium. Inhaltlich steht die **Vertiefung des strategischen Fachwissens, der Soft- sowie Management Skills** im Vordergrund.

Es kann zwischen **acht verschiedenen Vertiefungsrichtungen** gewählt werden:

- International Management
- Marketing, CRM & Vertrieb
- Finance
- Psychology & Management
- HRM & Digital Transformation
- Business Intelligence & Data Science
- Supply Chain Management & Logistics
- Real Estate Management

berufsbegleitendes-studium.ism.de

Berufsbegleitender MBA

Für Mitarbeiter, die bereits eine Führungsposition ausüben oder dies zeitnah vorhaben, ist der berufsbegleitende MBA eine hervorragende Möglichkeit, sich beruflich und persönlich auf internationalem Niveau weiterzuentwickeln. Eine **Kombination aus Seminaren, Fallstudien, Unternehmensprojekten sowie drei integrierten Auslandsmodulen** (in den USA, Indien und Hongkong) gibt den Studierenden einen interdisziplinären Überblick über **alle Managementbereiche**.

Das **englischsprachige Programm** motiviert die Teilnehmer, ihre Fähigkeiten zu erweitern und Führungsqualitäten zu entwickeln. Unterstützt wird dies durch ein **individuelles, studienbegleitendes Coaching**.

berufsbegleitendes-studium.ism.de

Auf einen Blick:

- **Abschluss:** B.A. Business Administration
- **Dauer:** 7 Semester (3,5 Jahre)
- **Studienstart:** Jährlich im September
- **Vorlesungszeiten:** Freitagabend und Samstag, eine Blockwoche pro Semester (ausgenommen Semester 4 und 7)
- **Zulassungsvoraussetzungen:** (Fach-)Hochschulreife und Bestehen des ISM-Aufnahmetests
- **Studiengebühren:** 345 € pro Monat
Immatrikulationsgebühr: 600 €, Thesisgebühr: 300 €
Gesamt: 15.390 €
- **Unterrichtssprache:** Deutsch und Englisch
- **Studienorte:** Dortmund, Frankfurt/Main, München, Hamburg, Köln, Berlin

Auf einen Blick:

- **Abschluss:** M.A. Management
- **Dauer:** 5 Semester (2,5 Jahre)
- **Studienstart:** Jährlich im September
- **Vorlesungszeiten:** Samstag, zzgl. einer Blockwoche in den Semestern 1, 2 und 4
- **Zulassungsvoraussetzungen:** Erststudium mit 180 ECTS und Bestehen des ISM-Aufnahmetests
- **Studiengebühren:** 575 € pro Monat
Immatrikulationsgebühr: 600 €, Thesisgebühr: 600 €
Gesamt: 18.450 €
- **Unterrichtssprache:** Deutsch und Englisch
- **Studienorte:** Dortmund, Frankfurt/Main, München, Hamburg, Köln, Stuttgart, Berlin

Auf einen Blick:

- **Abschluss:** MBA General Management
- **Dauer:** 4 Semester (2 Jahre)
- **Studienstart:** Jährlich im April
- **Vorlesungszeiten:** Rund 1x monatlich von Freitag bis Sonntag, 3 Blockseminare im Ausland von Montag bis Samstag
- **Zulassungsvoraussetzungen:** (fachfremdes) Erststudium mit mind. 180 ECTS und 2–3 Jahre Berufserfahrung
- **Studiengebühren:** 25.800 € inkl. Immatrikulations- und Thesisgebühren
- **Unterrichtssprache:** Englisch
- **Studienort:** Dortmund

Hochschulmarketing und Netzwerkveranstaltungen

Binden Sie Ihren künftigen Führungsnachwuchs durch gezieltes Hochschulmarketing rechtzeitig an sich. Den Career Day ausgenommen, sind alle aufgelisteten Varianten des Hochschulmarketings kostenfrei.

Unsere Kooperationsmöglichkeiten im Überblick:

- Recruiting-Event: Career Day
- Veröffentlichung von Stellenangeboten und Abschlussarbeiten
- Aktive Ansprache unserer Studierenden & Absolventen über die ISM Talent Bank
- Semester- und Beratungsprojekte
- Unternehmensexkursionen
- Unternehmensvorträge am Campus
- Deutschland-Stipendium

hochschulmarketing.ism.de

Mehrmals im Jahr laden wir Entscheider regionaler Unternehmen zu Netzwerken ein. Nutzen Sie die Möglichkeit, um sich als Unternehmen zu präsentieren und sich in vielfältigen Gesprächen mit Unternehmenspartnern, Studierenden und Absolventen der ISM zu vernetzen. Die Teilnahme ist kostenfrei.

Zu den regelmäßig stattfindenden Events gehören z.B.:

- **Unternehmerforen** mit aktuellen Entwicklungen im Bereich HR als Fokus
- **Summits**, bei denen hochkarätige Unternehmensvertreter und Fachexperten aus Wirtschaft, Wissenschaft und Medien an der ISM zusammenfinden
- das **Campus-Symposium**, eine internationale Wirtschaftskonferenz mit erstklassigen Referenten aus Politik, Wirtschaft, Gesellschaft und Forschung, wie z.B. Kofi Annan und Bill Clinton in den vergangenen Jahren

netzwerkveranstaltungen.ism.de

1.329

Praktika/p.a.

62

Exkursionen/p.a.

21

Campusevents/p.a.

69

Vorträge & Workshops/p.a.



Forschungsinstitute

Forschung ist ein wichtiger Bestandteil der ISM. Nutzen Sie unsere wissenschaftliche Kompetenz, um durch empirische Forschung neue Erkenntnisse über Märkte, Mitbewerber oder Kunden zu erhalten. Als Partner profitieren Sie von dem starken Praxisbezug der ISM, der funktions- und branchenübergreifenden Methodenkompetenz sowie dem Expertenwissen unserer Professoren.

Parallel zum Lehrbetrieb werden kontinuierlich **Forschungs- und Entwicklungsprojekte** in verschiedensten Bereichen durchgeführt. Der konkrete Bezug zu Tätigkeitsbereichen von Unternehmen ermöglicht den Praxispartnern der ISM, die neuen Erkenntnisse zur Optimierung der erforschten Bereiche zu nutzen. Sie als Unternehmen können **Projektanfragen** direkt an die Ansprechpartner der Institute richten.

Kienbaum Institut@ISM für Leadership & Transformation

Das Kienbaum Institut@ISM entwickelt innovative und praxisrelevante Lösungen für aktuelle und zukünftige unternehmerische Herausforderungen in den strategischen Themenfeldern **Leadership, Transformation, Change, Demografie und Human Resources**. Partner des Instituts sind Kienbaum Consultants International und die ISM.

Logistik Institut SCM@ISM

Das hochschuleigene Institut SCM@ISM beschäftigt sich mit den Themen **Supply Chain Management, Cluster und Mobility Management** auf Forschungsebene bzw. im Bereich des Wissenstransfers. Die Einrichtung dient den fachlich auf Logistik, Operations und Mobilität spezialisierten Professoren und Dozenten der ISM als organisatorische Basis für deren Forschungsarbeit bzw. für die Zusammenarbeit mit der Praxis.

Brand & Retail Management Institute@ISM

Das Brand & Retail Management Institute@ISM ist ein **Forschungs- und Kompetenzzentrum für Markenführung und Handel**. Neben wissenschaftlicher Forschung zu relevanten Fragestellungen und aktuellen Entwicklungen im Marketing werden auch **Beratungs- und Marktforschungsprojekte mit praxistauglichen Lösungen** durchgeführt.

Unsere sechs renommierten Institute decken ein breites Themenspektrum ab:

- Leadership & Transformation
- Immobilien- & Standortforschung
- Logistik
- Entrepreneurship
- Brand & Retail Management
- Business Innovation & Evolution

forschungsinstitute.ism.de

REL@ISM für Immobilien- & Standortforschung

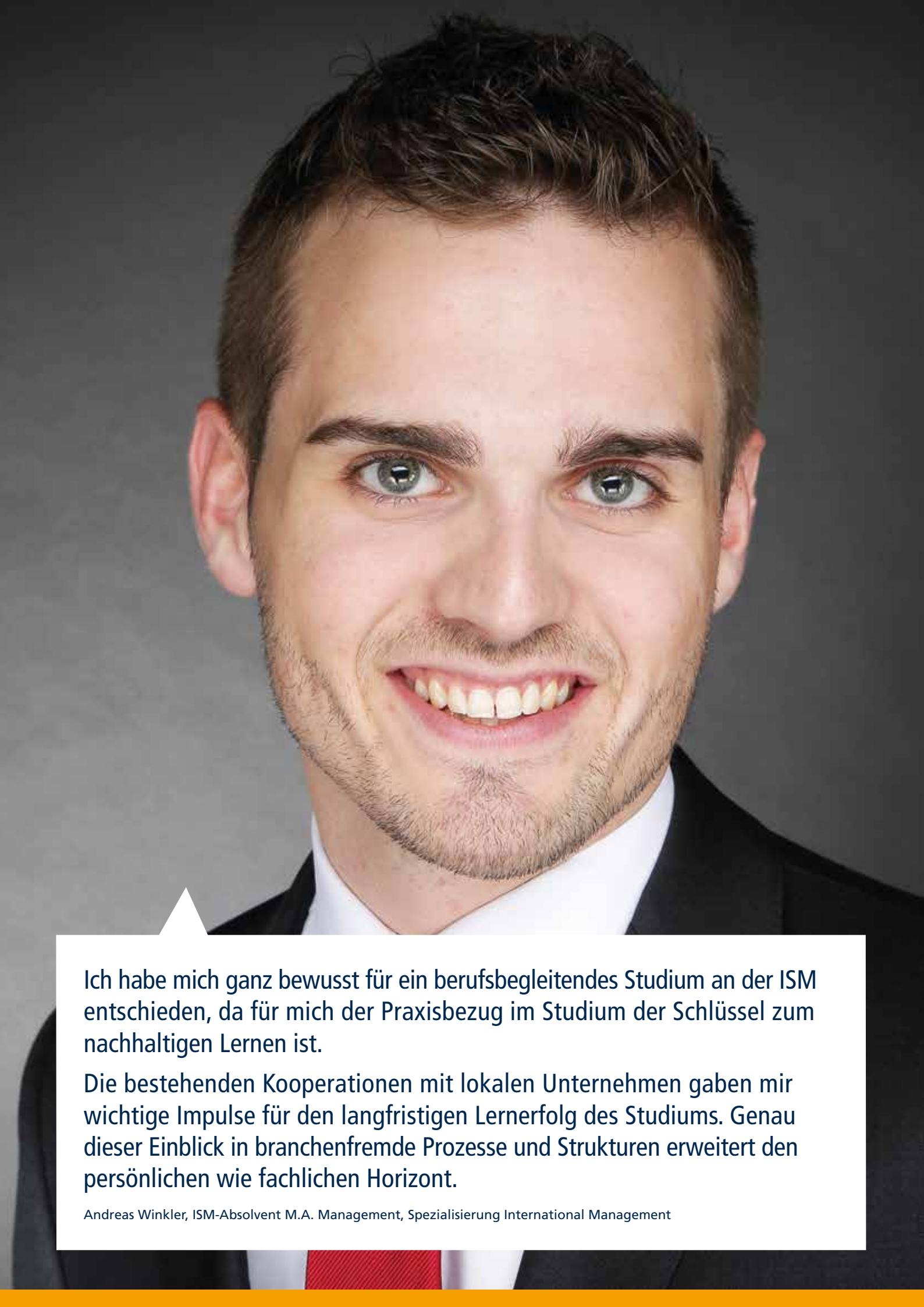
Das Institut REL@ISM beschäftigt sich mit **konzeptionellen Fragestellungen** wie z.B. Immobilien- und Preismodellen, **anwendungsbezogener Forschung**, die in die Praxis transferiert wird, sowie der Erhebung, Aufbereitung und Bereitstellung spezifischer **Markt- und Standortdaten**.

Entrepreneurship Institute@ISM

Das Entrepreneurship Institute@ISM bündelt Know-how, Forschungsergebnisse sowie **aktuelle Entwicklungen und Trends** aus dem Bereich Entrepreneurship in einem Kompetenzzentrum. Neueste Erkenntnisse werden aus Forschungsprojekten in die Wissenschaft und in die unternehmerische Praxis transferiert. Die Bereiche **Research, Education und Consulting** bilden die **drei zentralen Säulen** des Instituts.

Institut für Business Innovation & Evolution@ISM

Das Institut unterstützt Unternehmen, einzigartige **Customer Insights** zu generieren, welche die erfolgreiche Innovation von Produkten, Dienstleistungen, Prozessen sowie Geschäftsmodellen ermöglichen. Zudem werden aus diesen Erkenntnissen unternehmensindividuelle Lösungen zur erfolgreichen Business Evolution abgeleitet.



Ich habe mich ganz bewusst für ein berufsbegleitendes Studium an der ISM entschieden, da für mich der Praxisbezug im Studium der Schlüssel zum nachhaltigen Lernen ist.

Die bestehenden Kooperationen mit lokalen Unternehmen gaben mir wichtige Impulse für den langfristigen Lernerfolg des Studiums. Genau dieser Einblick in branchenfremde Prozesse und Strukturen erweitert den persönlichen wie fachlichen Horizont.

Andreas Winkler, ISM-Absolvent M.A. Management, Spezialisierung International Management